



شراكات SHARAKAT

الرؤية - الرسالة - القيم



عن الشركة

تأسيس شركة الماء والكهرباء

2003

صدر قرار المجلس الاقتصادي الأعلى رقم (5/23) بتاريخ 1423/3/23هـ بتأسيس شركة الماء والكهرباء مناصفة بين الشركة السعودية للكهرباء والمؤسسة العامة لتحلية المياه المالحة.

تحديث الاستراتيجية لتوسيع نطاق المشاريع المستقبلية

2019

دشن وزير البيئة والمياه والزراعة هوية الشركة الجديدة "الشركة السعودية لشراكات المياه" وطوّرت خطتها الاستراتيجية الخمسية لتعزيز إمدادات المياه بشكل تنافسي وزيادة المحتوى المحلي ومشاركة القطاع الخاص.

توسيع نطاق عمل الشركة

2017

صدر قرار مجلس الوزراء رقم (494) بتاريخ 1438/8/5هـ بتوسيع نطاق عمل الشركة بصفتها مشترياً رئيسياً للمياه المحلاة والمنقاة والمعالجة وغير المعالجة مع حق بيعها، بالإضافة إلى الإنتاج المزدوج.

تدشين هوية الشركة السعودية لشراكات المياه

2024

تم تحديث استراتيجية الشركة لتلبية احتياجات المشاريع المستقبلية، مع إضافة مشاريع الخزن الاستراتيجي، خطوط النقل، وشبكات التجميع، وتقديم خدمات استشارية تشمل تطوير البنية التحتية وتصميم المشاريع وإدارة تنفيذها.

تطوير الهوية المؤسسية "شراكات"

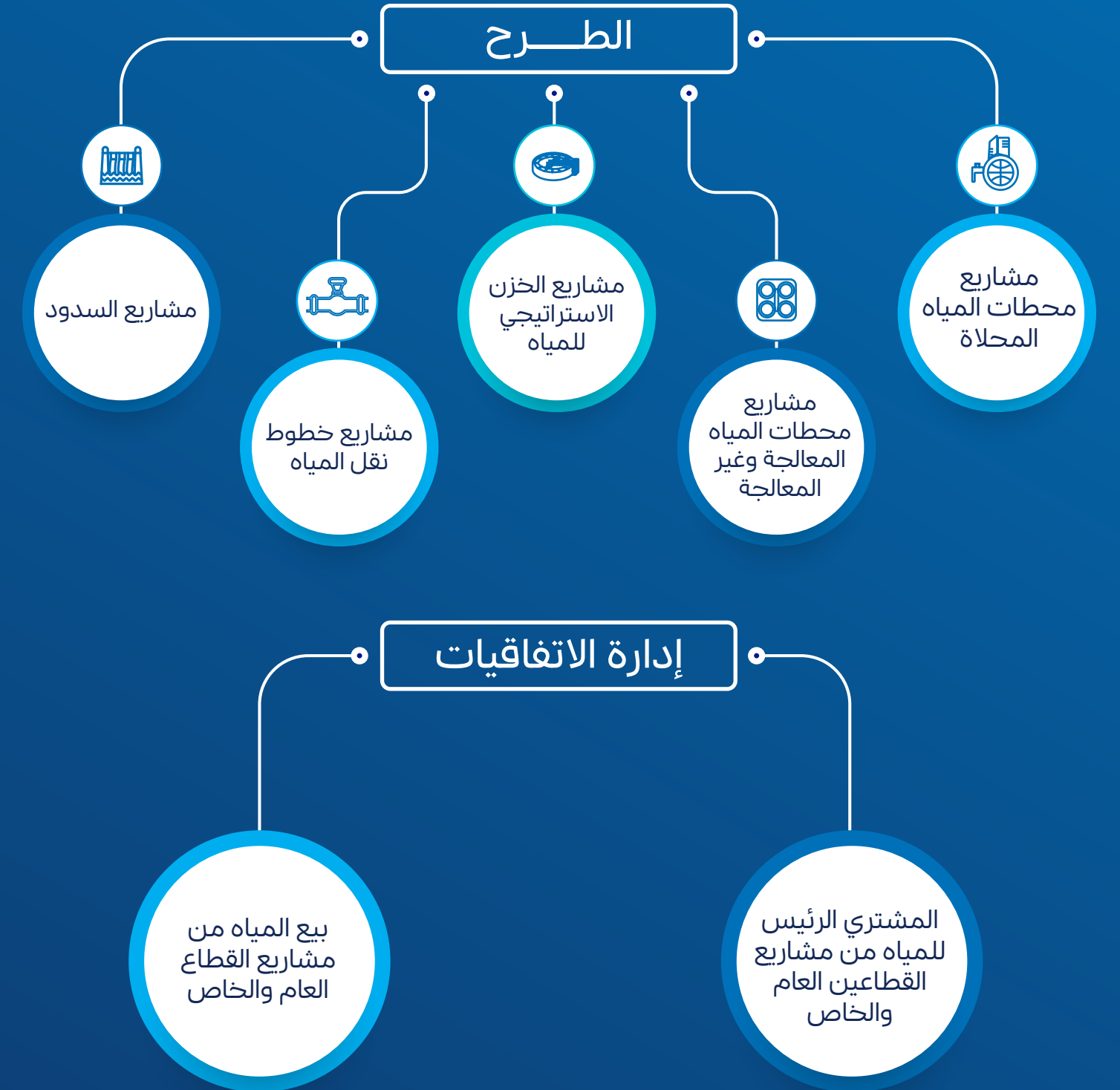
2026

تم إطلاق الهوية المؤسسية الجديدة "شراكات" بما يؤكد أهمية نموذج الشراكة بين القطاعين العام والخاص كركيزة أساسية لتمكين القطاع الخاص، وتعزيز تكامل الأدوار بما يساهم في رفع كفاءة تنفيذ مشاريع

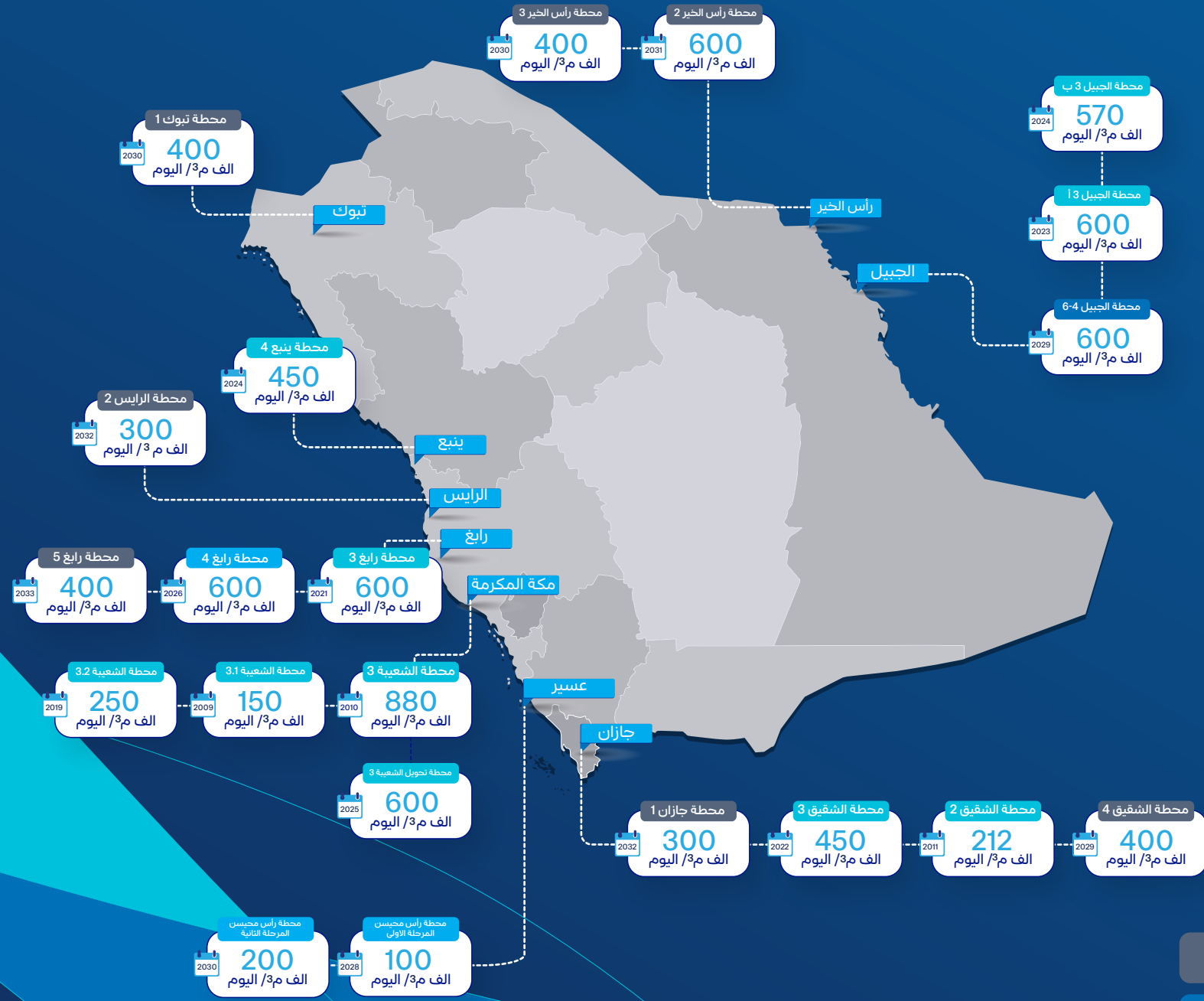
خدمات الشركة



أنشطة الشركة



مشاريع محطات تحلية المياه



التواريخ مبدئية وقابلة للتغير حسب متطلبات اصحاب المصلحة

مشاريع محطات معالجة مياه الصرف الصحي



مرحلة التخطيط

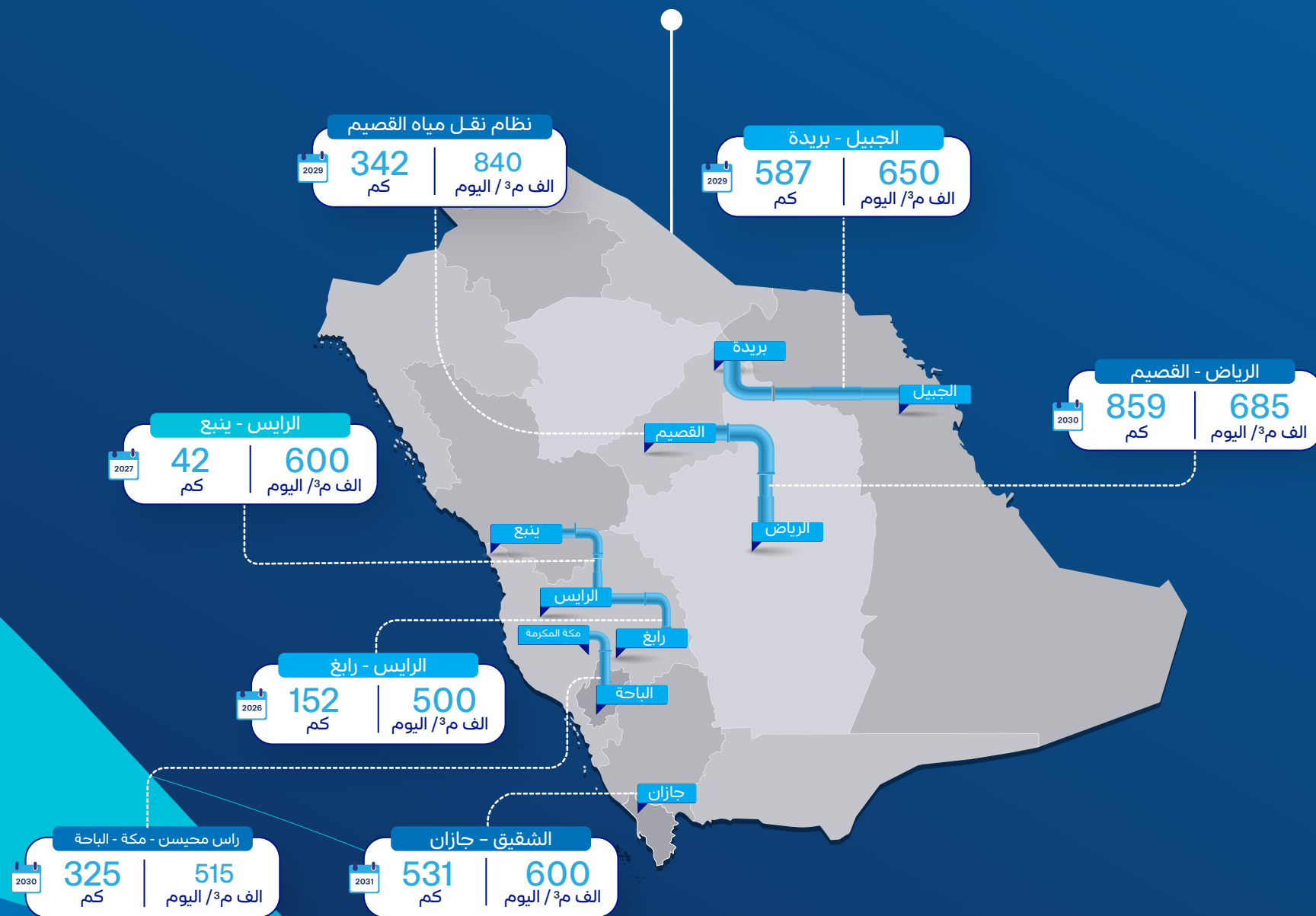
مرحلة الطرح

مرحلة التنفيذ

مرحلة التشغيل

التواريخ مبدئية وقابلة للتغير حسب متطلبات اصحاب المصلحة

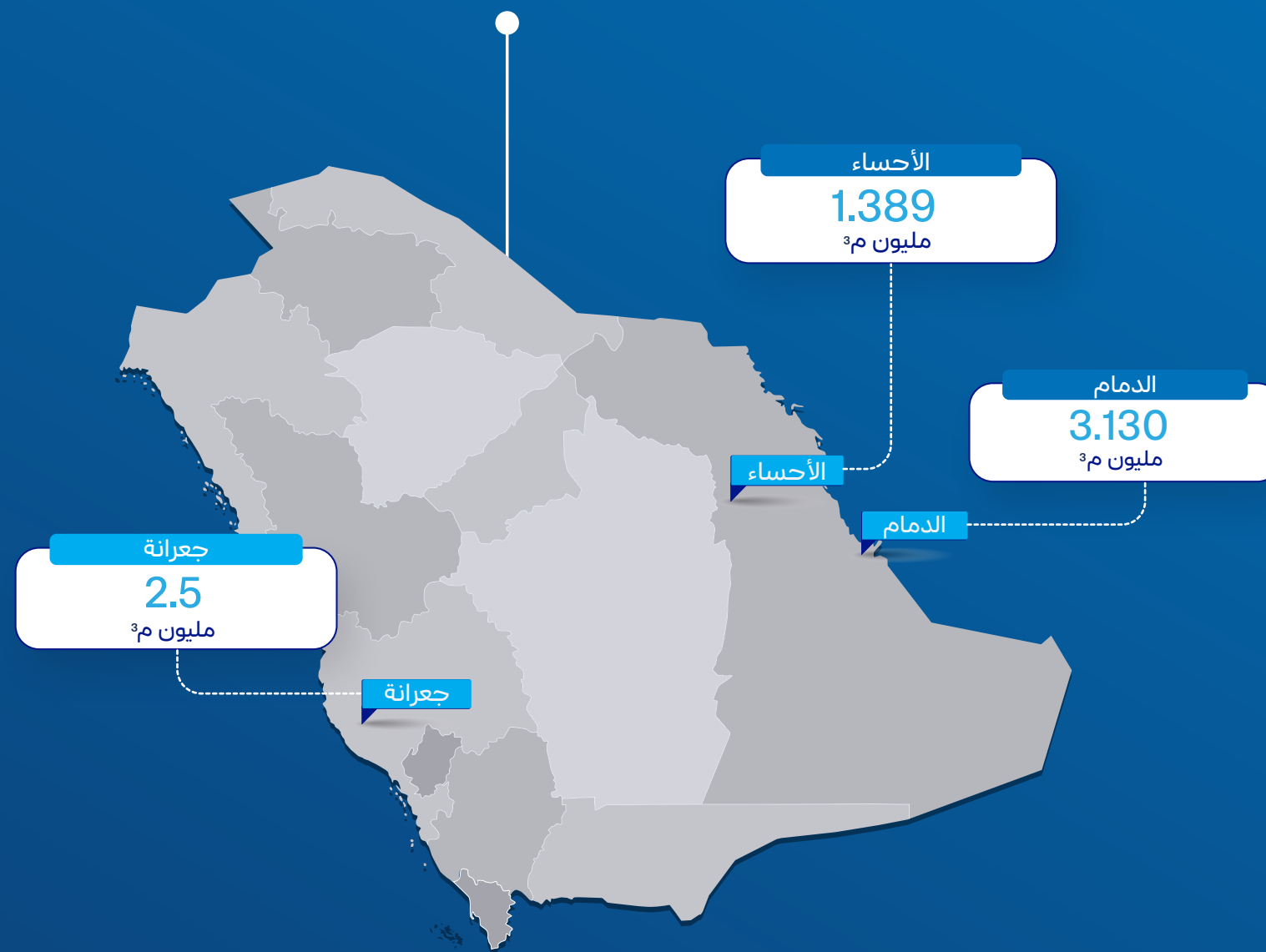
مشاريع خطوط النقل



إجمالي السعات تبلغ 4.39 مليون م³ وأطوال تقديرية تصل الى 2,844 كم طولي

التواريخ مبدئية وقابلة للتغير حسب متطلبات اصحاب المصلحة
م³ = متر مكعب

مشاريع الخزن الإستراتيجي



إجمالي سعات مشاريع الخزن الإستراتيجي 7.02 مليون م³

مرحلة التخطيط

مرحلة الطرح

مرحلة التنفيذ

مرحلة التشغيل

مشاريع تحت الإنشاء



● ساعات المشاريع تشمل السعات الحالية والمستقبلية



شراكات
SHARAKAT



 www.sharakat.com.sa

رؤية VISION
2030
المملكة العربية السعودية
KINGDOM OF SAUDI ARABIA